

WIPOTEC 



GS1 ERFA-Event 2D-Codes, Zürich

Vorteile und Möglichkeiten des Übergangs
zu 2D-Codes im aktuellen Projekt

The iconic red Coca-Cola script logo.

REF-PET Serialisierung & Digitalisierung

Thomas Krämer

Global Account Manager

Laser Systems Beverages

Zürich, 28.08.2024

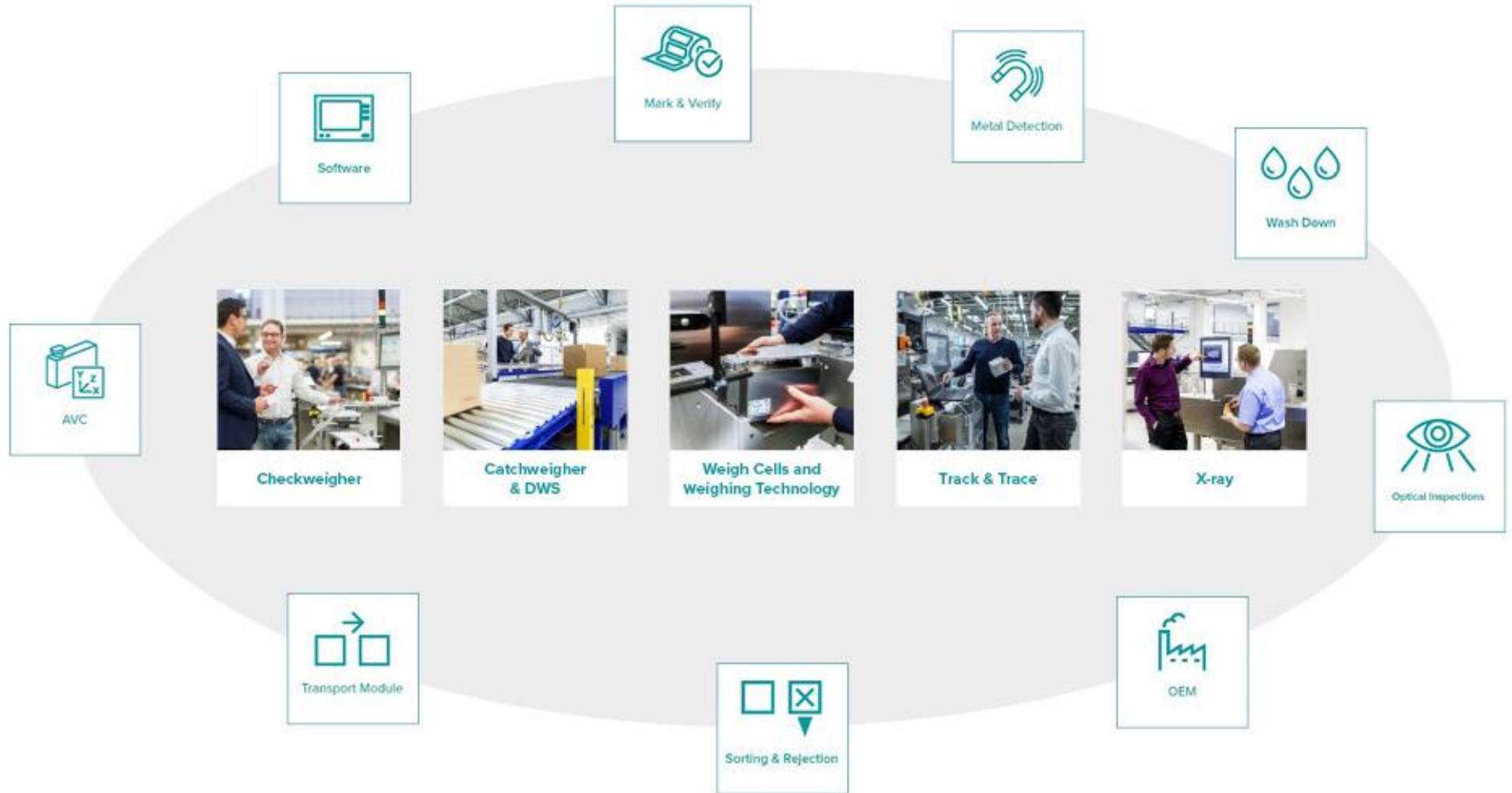


Wipotec – Breit aufgestellt, innovativ und expandierend

Modulare Systeme in allen Anwendungsfeldern

Unsere Kunden

- › Lebensmittel
- › Aerosole
- › Pharma / Healthcare
- › Chemie
- › Kosmetik
- › Mail & Logistic
- › Batterie
- › Und mehr...



Wir sind Partner von GS1 weltweit

Wir unterstützen Sunrise 2027

- › Als GS1 Solution Partner und „Voting Member“ in den GS1 Global User Groups gestaltet WIPOTEC die Richtlinien für die globale Serialisierung und Standardisierung aktiv mit.
- › Gemeinsame Ziele:
 - › Führende Industriezweige bei der erfolgreichen Entwicklung und Umsetzung globaler Normen, indem sie Experten zusammenbringen, um die Produktsicherheit und die Effizienz der Lieferkette zu verbessern.



Solution Partner
WIPOTEC-OCS
GmbH

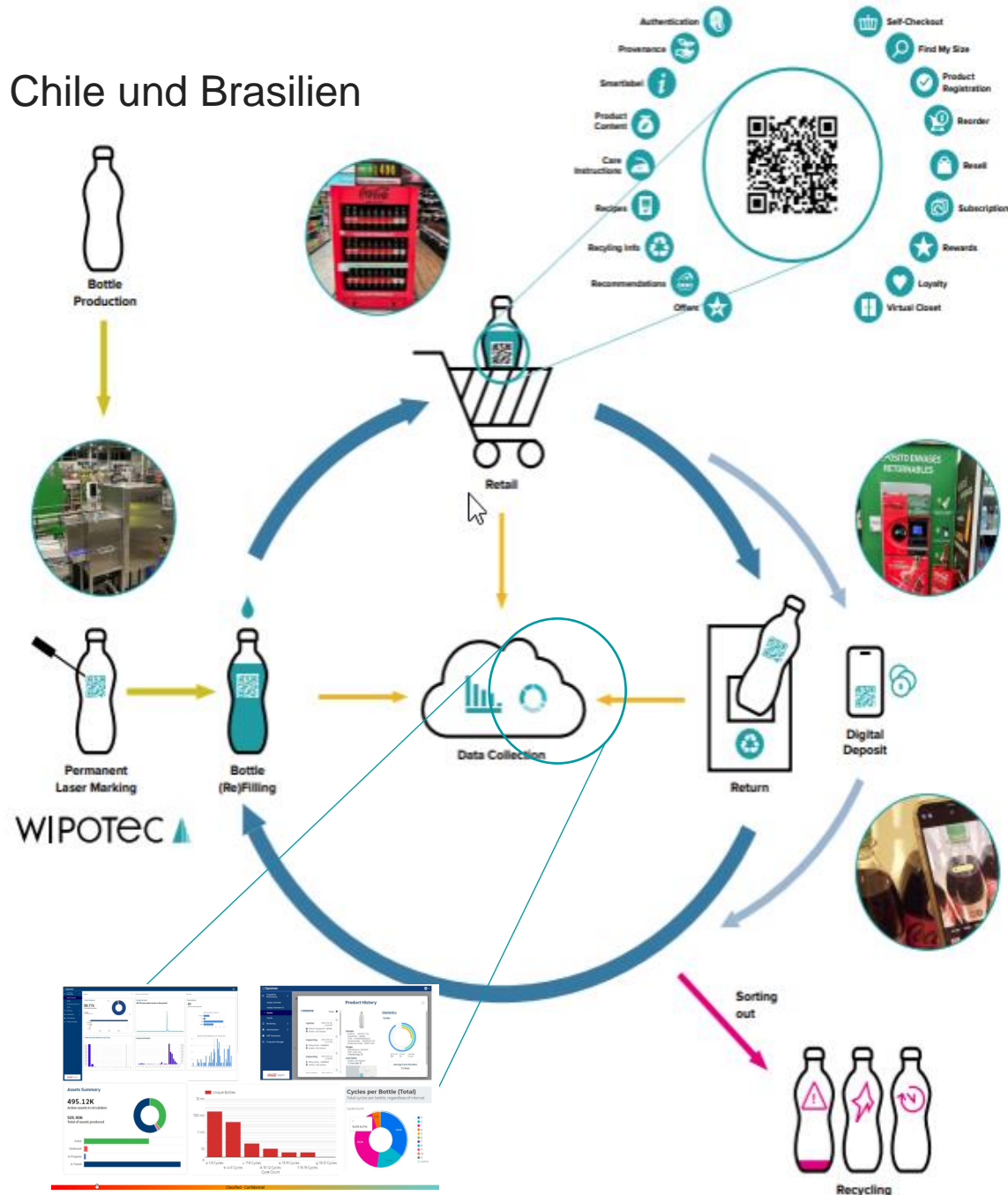


Das Projekt

Aktuell operativ in Produktion In Chile und Brasilien

- > Geschlossene Kreislaufwirtschaft
- > Serialisierung und Digitalisierung von REF PET Flaschen
 - Datengewinnung
 - Nachverfolgung
- > Kundeneinbindung
- > Pfandsystem

Bei
Coca-Cola
Latin America



Ziele und Aufgaben

- › Bessere Kontrolle der wiederbefüllbaren Flaschen als wertvolles Gut
- › Besseres Flottenmanagement hinsichtlich
 - › Menge der Flaschen im Markt
 - › Planung der Wiederbeschaffung
 - › Planung der Produktion
 - › Verfolgung des Lebenszyklus
- › Besseres Verständnis der Faktoren die sich auf die Haltbarkeit auswirken
- › Serialisierung und Aggregation der Mehrwegflaschen
- › Rückverfolgbarkeit der Assets von der Produktion bis zum Recycling
- › Schaffung des ersten Pfandsystems in LATAM
- › Direkte Kundenkommunikation



Alfeu Junior, Specialist for New Technologies
Coca-Cola LATAM

Herausforderung #1 und Lösung

Hardware

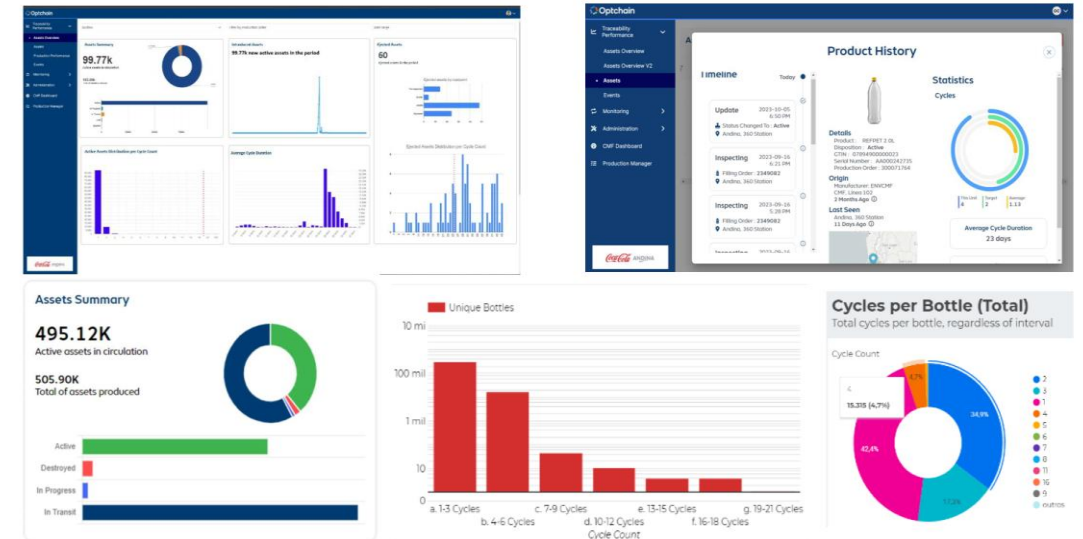
- › Markierung muss den Lebenszyklus der Flasche überstehen
- › Markierung darf die Oberfläche der Flasche nicht zerstören
- › Markierung darf keine negativen Auswirkungen auf die Haltbarkeit haben
- › Markierungstechnologie muss sicher sein, Flasche ist ein Druckbehälter
- › Markierung muss eine gute Lesbarkeit und Funktionalität sicherstellen
- › Leicht zu integrierende Laser Unit / Laser Class 1 Sicherheit
- › Eine Software für alle Funktionen / Ein HMI
- › Flexibel und Anpassbar auf verschiedene REF PET Flaschen



Herausforderung #2 und Lösung

Datenmanagement

- › Muss eine jederzeitige Verfügbarkeit und Zugänglichkeit aller Beteiligten sicherstellen
- › (Produktion, Logistik, POS, Kunden, Rückgabesystem, Füll-Linie, Wiederbefüllung, Recycling)
- › Ständiger Datenaustausch und Datenfluss für vollständige Nachvollziehbarkeit
- › Muss kundenbezogene Dashboards zur Verfügung stellen
- › Soll nicht herstellerbezogen sein (vendor locked)
- › Frei Wahl des Datenmanagement Providers
- › Im aktuellen Projekt OPTEL



Herausforderung #3 und Lösung

Definition des Datenträgers und Inhalt

- › Lesbarkeit durch Kunden (Smartphone) und Industrie (Kameras, Scanners,..)
- › Datenträger und Inhalt müssen sowohl statische als auch variable Inhalte zur Verfügung stellen (Pfandsystem LATAM)
- › Datenträger muss hinsichtlich Änderungen im Inhalt so flexibel wie möglich sein
- › Dazu gibt es nur eine Wahl → GS1 QR-Code unter Nutzung von GS1 Standard AI´s und Digital Link Funktionalität

<u>URL / Digital Link / Resovler</u>	<u>AI</u> <u>GRAI</u>	<u>ASSET 2L</u> <u>Universal</u>	<u>Serial Number</u>
HTTPS://RETORNABLES.COCA-COLA.CL/	8003/	789490000023	AA120001000



GS1 Application Identifier GRAI

Zweck und Möglichkeiten

- › GRAI ist ein spezieller GS1 Schlüssel zur Identifikation von wiederverwendbaren Anlagengegenständen
- › GTIN ist ein spezieller GS1 Schlüssel zur Identifikation von Produkten
- › Wir nutzen die GRAI um das Asset zu verfolgen, nicht das Produkt (Inhalt)
- › GRAI sorgt für mehr Transparenz in der Lieferkette
- › GRAI hat viele Anwendungsfälle
 - Flaschen
 - Kisten
 - Paletten
 - Container
- › Kombiniert mit Global Asset Nummer und Seriennummer zur eindeutigen Nachverfolgung

AI ASSET 2L
GRAI Universal Serial Number
8003/ 7894900000023 AA120001000

WIPOTEC 



Coca-cola
2L



Fanta
2L



Fanta Pomelo, Frutilla, Piña
2L



Sprite
2L

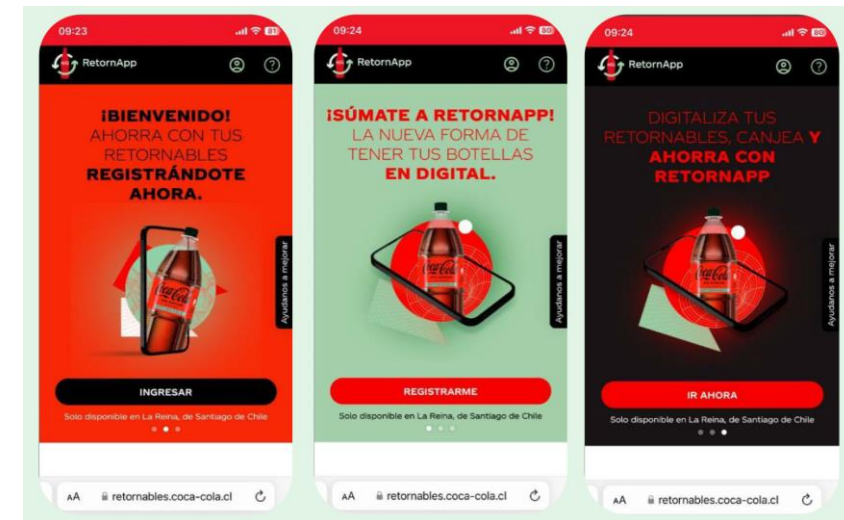
GS 1 Digital Link

Funktionen

URL / Digital Link / Resolver
[HTTPS://RETORNABLES.COCA-COLA.CL/](https://retornables.coca-cola.cl/)



- Nachverfolgung
- Kundeneinbindung
- DDP Erstellung
- Verteilt wichtige Informationen
- Produkthistorie
- Pfandsystem
- Datengewinnung
-



Vielen Dank für Ihr Interesse.
Fragen? Wir freuen uns auf den Apéro!

GS1 Digital Link – Specifications and Syntax

Would you like to find out more?

Here you will find all the details on the standardized representation of GS1 identification keys within web addresses for linking to online information and services:

wipotec.com/gs1standards



Disclaimer: The illustrated and communicated information provided to the participants of the presentation is intended solely for specific and not for public usage or publication. Wipotec and the Speaker takes no responsibility for the correctness of this information. Copyright or other legal claims are excluded. References to authors and documents are intended as an indication for the source. In all cases the indicated sources / authors have to ask for permission before using the material.